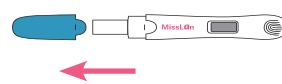


Gehen Sie auf Nummer sicher.

4 Schritte zum Ergebnis

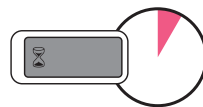
1.



2.

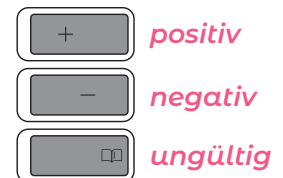


3.



5 Min. → 2x 

4.



Der neue pinke Schwangerschaftstest

Digital • Genau • Sicher

- ✓ Über 99% Genauigkeit
- ✓ Unmissverständliche Ergebnisanzeige
- ✓ Signaltöne zur Bestätigung
- ✓ Einfache Handhabung

Digitaler Schwangerschaftsschnelltest (Immunchromatographie)

Referenznummern

#0811S7X001 (1 Test pro Verpackung)
#0811S7X002 (2 Tests pro Verpackung)

EAN

6974464590237

Hersteller-/Händlerinformation

Hersteller: Guangzhou Decheng Biotechnology Co., Ltd.
Autorisierter Händler: Med100 GmbH

Sprachen

Verpackung: zweisprachig (Deutsch, Englisch)
Gebrauchsanleitung (IFU): dreisprachig (Deutsch, Englisch, Tschechisch)

Verwendungszweck

Dieser Test dient dem qualitativen In-Vitro-Nachweis von Humanem Choriongonadotropin (HCG) in menschlichem Urin. Bei diesem Produkt handelt es sich um ein medizinisches IVD-Selbsttestgerät für den Heimgebrauch durch Laien. Es ist für die Frühdiagnose einer Schwangerschaft geeignet.

Prinzip der Prüfung

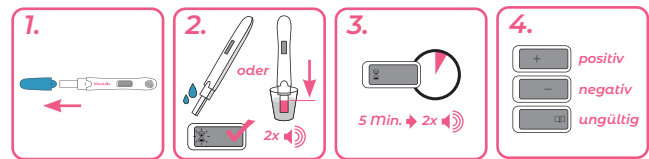
Dieser Test verwendet einen Lateral-Flow-Immunoassay und Lichtreflexion für den Nachweis von HCG in Urinproben. Wenn die Probe auf den Test aufgetragen wird, reagiert das HCG mit dem Anti- β -HCG-Antikörper und dem kolloidalen Goldkonjugat und bildet eine Verbindung. Wenn die Flüssigkeit in den Testbereich fließt, wird die Substanz vom Anti- α -HCG-Antikörper, der auf dem Testbereich immobilisiert ist, eingefangen und es bildet sich eine farbige Linie auf dem Testbereich. Der Test ermittelt die Lichtintensität mit Hilfe der LED als Lichtquelle. Danach kann das Ergebnis auf dem Bildschirm angezeigt werden. Es kann schnell und einfach eine frühe Schwangerschaftsdiagnose durchführen.

Die HCG-Werte können im menschlichen Urin bis zu 7 bis 10 Tage nach einer normalen Geburt nachgewiesen werden.

Probenanforderung

Die Urinprobe kann entweder direkt auf die saugfähige Spitze des Schwangerschaftstests abgegeben werden oder in einem Urinbehälter gesammelt werden.

Der Test kann zu jeder Tageszeit durchgeführt werden. Der erste Morgenurin eignet sich jedoch als Probe am besten. Der Test soll unmittelbar nach der Urinsammlung durchgeführt werden. Wenn ein sofortiger Test nicht möglich ist, sollte der Urin bei 2°C ~ 8°C nicht länger als zwei Tage gelagert und vor dem Test auf Raumtemperatur gebracht werden.



Testmethode

Der Test sollte bei Raumtemperatur durchgeführt werden.

- Der Schwangerschaftstest wird aus dem Folienbeutel entnommen und sollte so bald wie möglich innerhalb einer Stunde verwendet werden.
- Test im Urinstrahl:** Die saugfähige Spitze wird nach unten gerichtet in den Urinstrahl gehalten.
Test in einem Behälter: Mehr als die Hälfte der saugfähigen Spitze wird in den Urin im Sammelbehälter getaucht.
- Nach der Zugabe der Probe blinkt das Sanduhrsymbol auf dem Display, um anzuzeigen, dass der Test funktioniert.
- Sobald zwei Pieptöne zu hören sind, wird die saugfähige Spitze des Schwangerschaftstests aus dem Urin entfernt. Danach wird die Schutzkappe wieder auf den Test gesetzt und dieser flach hingelegt.
- Innerhalb von 5 Minuten ertönen zwei Pieptöne und das Ergebnis wird auf dem Display angezeigt.

Interpretation der Testergebnisse

Positiv: Wenn auf dem Display „+“ (positiv) angezeigt wird, bedeutet dies, dass möglicherweise eine Schwangerschaft vorliegt.

Negativ: Wenn auf dem Bildschirm „-“ (negativ) angezeigt wird, bedeutet dies, dass höchstwahrscheinlich keine Schwangerschaft vorliegt.

Ungültig: Wenn auf dem Bildschirm „□“ (ungültig) angezeigt wird, bedeutet dies, dass der Test möglicherweise falsch oder ungültig ist.

Lagerung und Haltbarkeit

- An trockenen Orten bei 2°C ~ 30°C lagern, nicht einfrieren.
- Die Haltbarkeitsdauer beträgt 30 Monate. Der Test sollte innerhalb von 1 Stunde nach dem Öffnen des Folienbeutels verwendet werden.
- Das Herstellungs- und Verfallsdatum finden Sie auf der Produktverpackung.

Leistungsmerkmale

Empfindlichkeit: 25 mIU/ml

Spezifität: Dieses Produkt erzeugt keine Kreuzreaktion mit Luteinisierendem Hormon (LH) (≤ 500 mIU/ml), Follikel-stimulierendem Hormon (FSH) (≤ 1000 mIU/ml) und Schilddrüsen-stimulierendem Hormon (TSH) (≤ 1000 mIU/L).

Hohe Qualität und Sicherheit

- Schwangerschafts-Frühtest
- CE0123 zertifiziert (TÜV SÜD)
- Digitales Display mit unverwechselbarem Ergebnis
- Hochwertige Verarbeitung
- Verpackung zweisprachig (DE/EN)
- Gebrauchsanweisung (IFU) dreisprachig (DE/EN/CZ)



misslan.eu

MissLan